

MIKILVÆGAR ÖRYGGISRÁÐSTAFANIR

Ætíð ætti að fylgja almennum varúðarráðstöfunum þegar rafmagnstæki eru notuð:

VINSAMLEGAST LESIÐ ALLAR LEIÐBEININGAR VANDLEGA FYRIR NOTKUN. VIÐVÖRUN — Ráð til að minnka hættu á eldi, raflosti eða meiðslum:

1. Skiljið ekki eftirlitslaus tæki eftir í sambandi. Takið tækið úr sambandi þegar það er ekki í notkun og áður en viðgerð fer fram.
2. **VIÐVÖRUN** — Tækið skal aðeins nota innandyra til að minnka hættuna á raflosti.
3. **VIÐVÖRUN** — Til að forðast raflost ætti ALDREI að nota barkann (fylgir teppabankaranum) til að þrifa upp vatn eða aðra vökva. AÐEINS á að nota **e SERIES™**-barkann sem fylgir **Rainbow** fyrir verk af þessu tagi. Sjá notendahandbók **Rainbow**.

UM AQUAMATE II-FERSKVATNSGEYMINN:

4. **VIÐVÖRUN** — Ferskvatnsgeymi AquaMate II fylgir rafdæla og rafmagnssnúra. Til að forðast raflost SKAL EKKI sökkva geyminum og rafmagnssnúrunni á kaf í vatn þegar geymirinn er fylltur með vatni. Sjá myndskýringar.
5. **MIKILVÆGT** — Ferskvatnsgeymir AquaMate II er hannaður AÐEINS FYRIR HREINT OG KALT KRANAVATN. EKKI SKAL fylla geyminn með einhverju af eftirtöldu:
 - Heitu vatni eða vökva.
 - Hreinsiefni, þ.m.t. frá **Rainbow**.
 - Ýmsum algengum hreinsivökum sem til eru á markaðnum.
6. Áður en teppabankarinn frá **Rainbow** er notaður þarf að ganga úr skugga um að teppið sé **þurrt**.
7. Notið ekki AquaMate II með tísman ferskvatnsgeymi. Slíkt gæti orsakað skemmdir á pumpunni eða rafmagnshlutum.
8. Keyrið ekki AquaMate II lengur en í 5 mínútur með slökkt á úðaranum (þ.e. teppið er ekki úðað) þar sem slíkt gæti orsakað skemmdir á dælunni eða rafmagnshlutum. **MIKILVÆGT:** Ef unnið er lengur en í 5 mínútur án þess að notað sé vatn eða hreinsiefni skal taka ferskvatnsgeyminn úr sambandi við **Rainbow**-tækið.
9. Nánari öryggisleiðbeiningar er að finna í notendahandbók **Rainbow**.

VIÐGERÐ Á TÆKI MEÐ TVÖFALDRI EINANGRUN: Í tæki með tvöfaldri einangrun eru tvö einangrunarkerfi í stað jarðtengingar. Tækinu fylgir ekki nein leið til að jarðtengja það né skyldi bæta jarðtengingu við tækið. Viðgerð á tæki með tvöfaldri einangrun krefst mikillar gætni og þekkingar á kerfinu og skyldi aðeins þjálfaðir viðgerðarmenn **Rainbow** framkvæma hana. Varahlutir í tæki með tvöfaldri einangrun verða að vera alveg eins og upprunalegu hlutirnir. Tæki með tvöfaldri einangrun er merkt orðunum “DOUBLE-INSULATION” eða “DOUBLE-INSULATED.” Tækið kann einnig að vera merkt táknuinu (ferningur innan í ferningi).

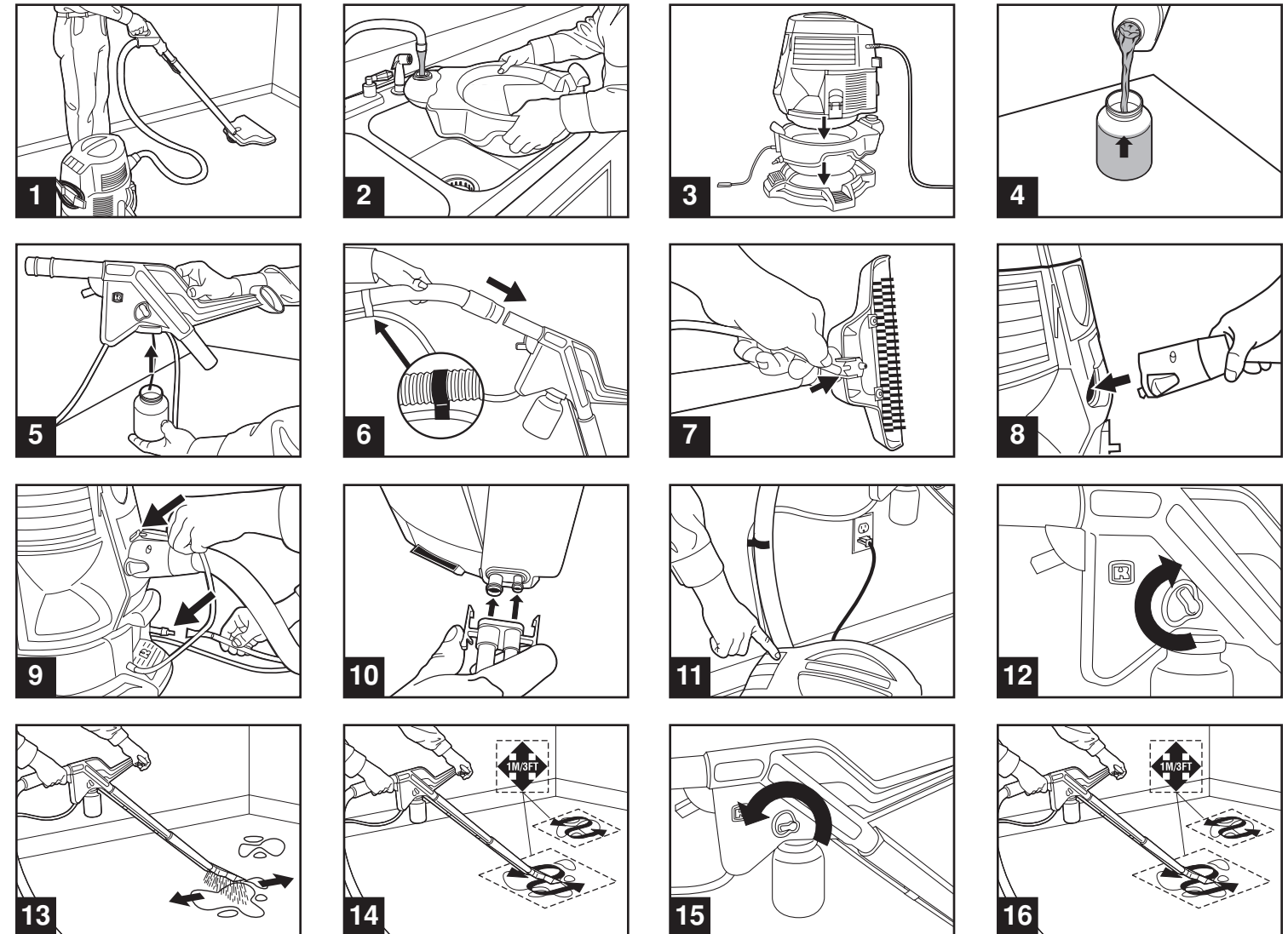
AQUAMATE II Á EINGÖNGU AÐ NOTA EINS OG SAGT ER TIL UM Í NOTENDAHANDBÓKINNI! GEYMIÐ ÞESSAR LEIÐBEININGAR!

– AÐEINS TIL HEIMILISNOTKUNAR –

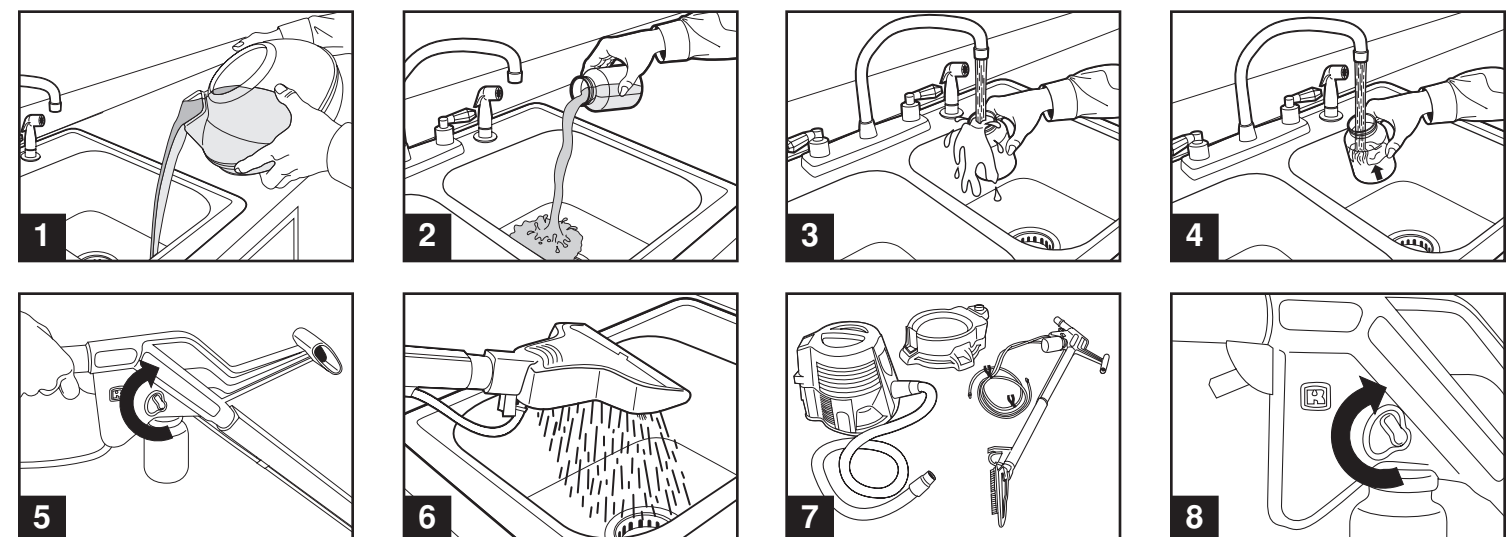
Notish eingöngu með **Rainbow e SERIES™**.

<http://www.RainbowSystem.com>

NOTKUN



HREINSUN OG GEYMSLA



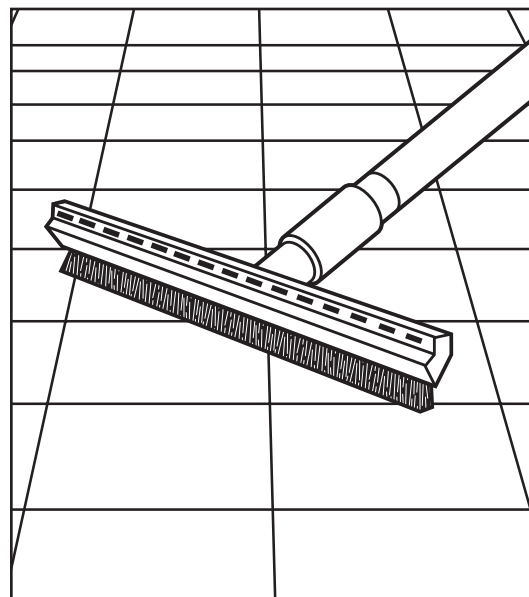
AquaMate sjampús



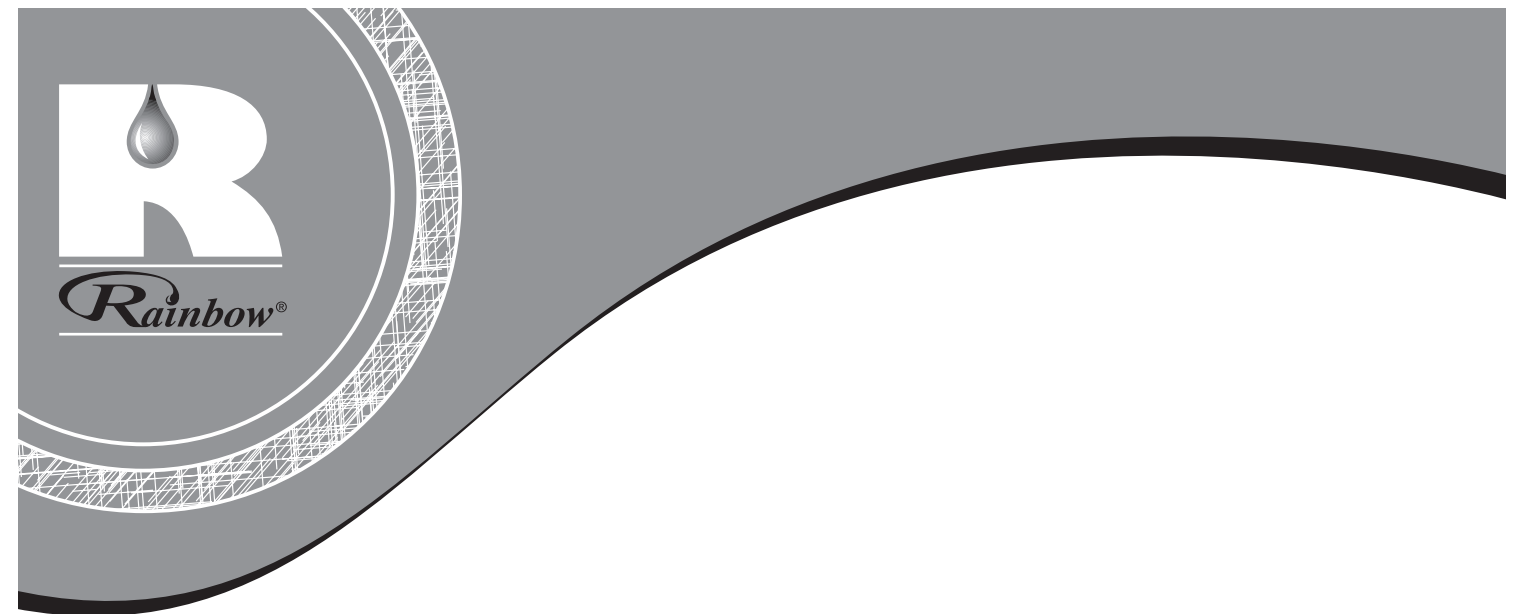
Gólfhreinsir



Skafa



*Skrásettur dreifingaraðili
Rainbow nálægt yður*



AquaMate[®] II